

Planta y Alma humana. Emoción y Fisicalidad

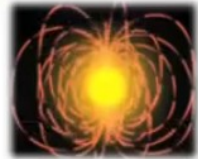
Entendiendo el cuerpo humano primero MIN 3:24

Las fuerzas del campo del protón y electrón combinados son un campo de fuerza aproximado al del neutrón.



Neutron

=



Proton

+



Electron



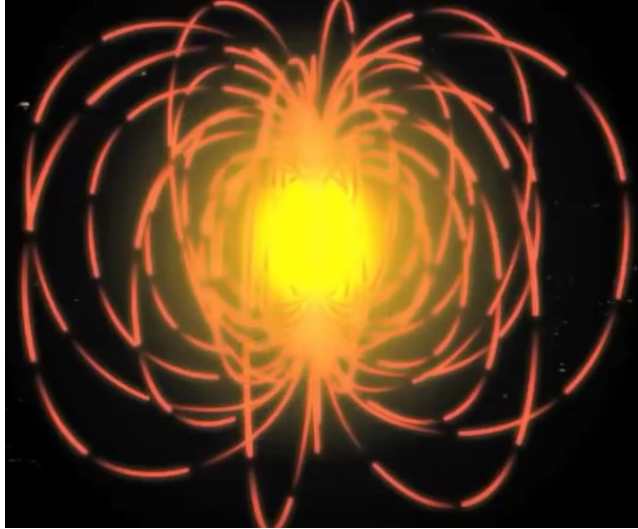
Neutron



Proton



Electron

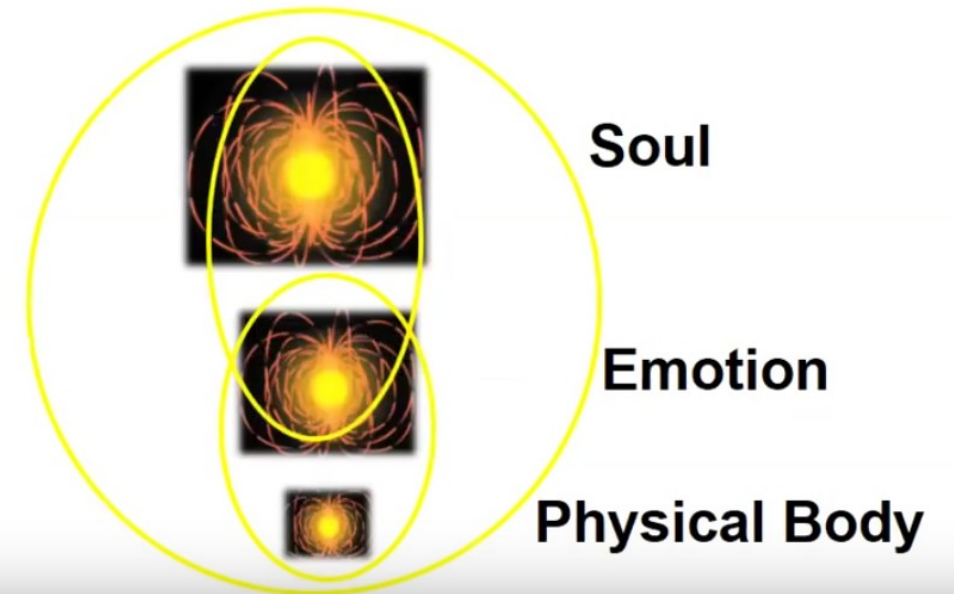


- Tu eres una formación de Gans con muchas formaciones de estrella
- Tu emoción es el campo primario que hace de interfaz entre el físico y el alma.

Nuestro cuerpo es una parte muy pequeña, nuestra emoción equivale a lo que sería el protón y nuestra alma es como el neutrón, que es la parte más fuerte.

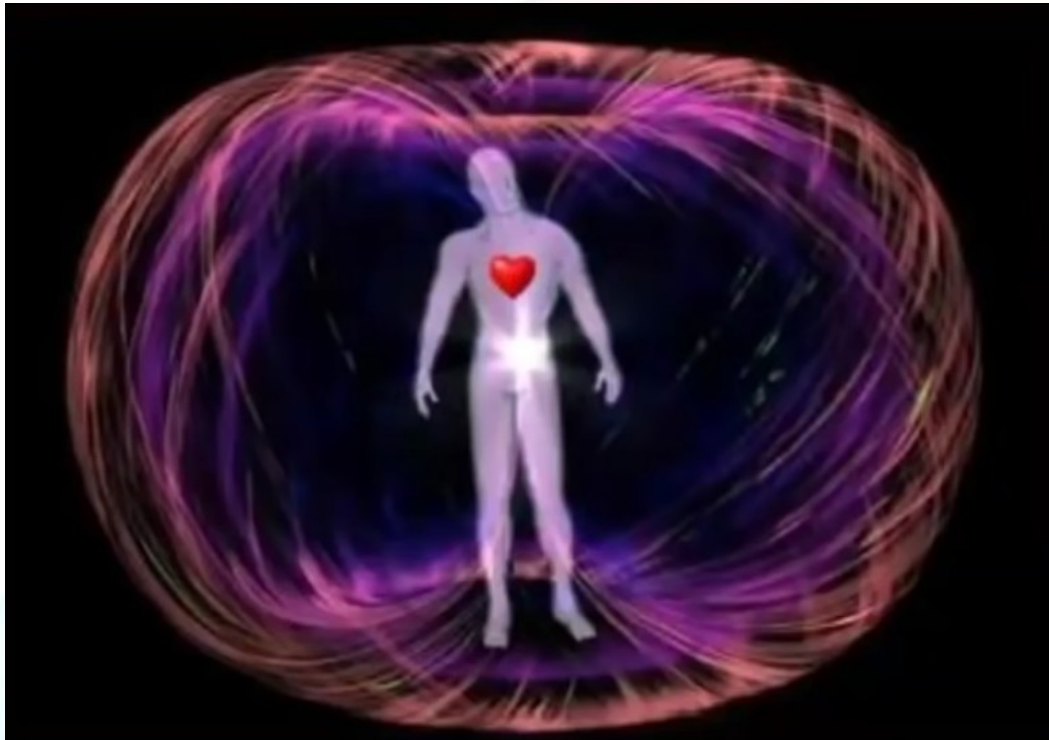
MIN 5: 17

Nuestro cuerpo es el reactor y nuestra alma es el centro, la parte más fuerte.



El cuerpo humano y el campo de interacciones

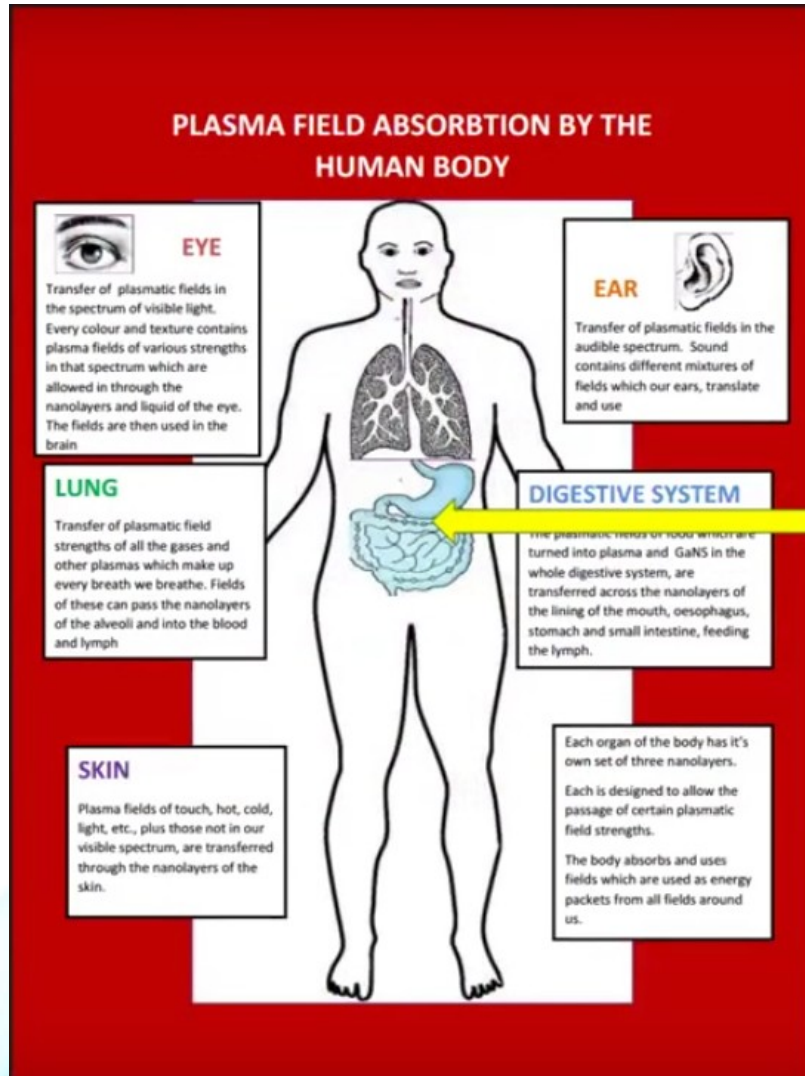
Nos han indicado que todos los nutrientes que necesitamos vienen de la comida que comemos



MIN 6:50

En realidad somos más que un cuerpo físico.

El aura de nuestro cuerpo es una magnetosfera, al igual que la tierra.



MIN 7:02

Sólo el 20% de las interacciones de campo por comida derivan de nuestro sistema digestivo.

Sistema digestivo.

- La comida se vuelve plasma una vez que entra al cuerpo.
- Las nanoparticulas son creadas y luego se vuelven Gans
- Acidos, alcalinos, salt, todos crean gans
- Los campos de fuerza de estos gans pasan a traves de las nanocapas del tracto digestivo
- El sistema linfático lleva los campos al área u órgano donde es necesitado

Pulmones

Solo traslada campos.

También alimentan nuestro cuerpo con oxígeno, nitrógeno y otros campos en la sangre lo que esta estrechamente relacionado con nuestras emociones.

MIN 08:09

Piel

Solo traslada campos

Tiene 3 capas

La blanca, parte gorda de la piel tiene CO₂ lo que permite transferir el campo.

La capa de afuera es una capa nano

Amino ácidos que construyen en la piel (aceites) muestran los campos que son absorbidos por la piel, la misma que una caja de CO₂

Ojos

La energía es absorbida por la vista de un hombre en la naturaleza. Estos ambientes verdes y coloridos significan que muy poca energía es requerida para convertir estos campos.



Conexión amino acida con las plantas

Oídos MIN 9:51

La mayoría de los campos de olor, sonido, vista y gusto alimentan nuestra alma directamente

La música y las vibraciones tocan nuestras emociones y nuestra alma

La cultura crea apego a cierto sonidos ritmos y vibraciones

Olor y Sabor

El olor es recibido directamente por el centro del cerebro, emoción y alma se alimentan.

Entendiendo el mundo de las plantas



MIN 17:04

Las plantas también son reactores que tienen campos magnéticos y gravitacionales.

Las plantas no absorben cualquier estado de materia de los sólidos o el ambiente.

Se alimentan de los campos solamente.

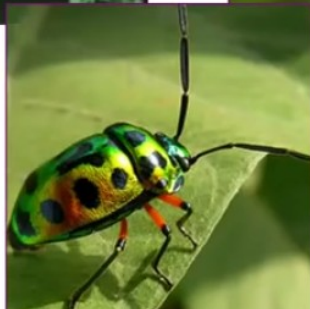
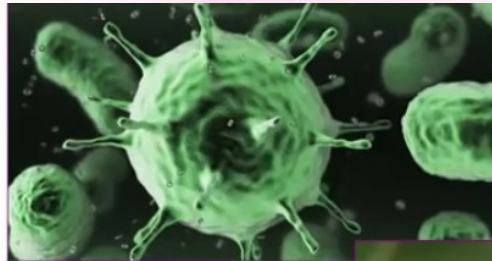


Todo interactúa con todo lo demás.
A medida que crece la planta toma más y más campos del ambiente, absorbe los amino ácidos a través de sus hojas y la estructura de las raíces están para sostenerla en el suelo y también captura cualquier campo que este a su alrededor y en el suelo que le ayude a vivir con cosas como nitrógeno o minerales o agua

Conexión. Mundo animal y mundo vegetal

Conexión física min 18:49

- Todas las cosas de este planeta están conectadas a través de la fuerza del amino ácido así como estamos hechos de los mismos componentes
- C-O-H-N



	Hombre	
Alma	Iodo campo de fuerza 129	Neutrón
Emoción	zinc campo de fuerza 65	Protón
Físico	Cobre campo de fuerza 63	Electrón
Sangre	Hierro campo de fuerza 55	

Con el plasma se ha entendido que la sangre es el centro de hierro con una campo de fuerza de 55.

(Pueden observarlas en el cuadro dependiendo del caso)

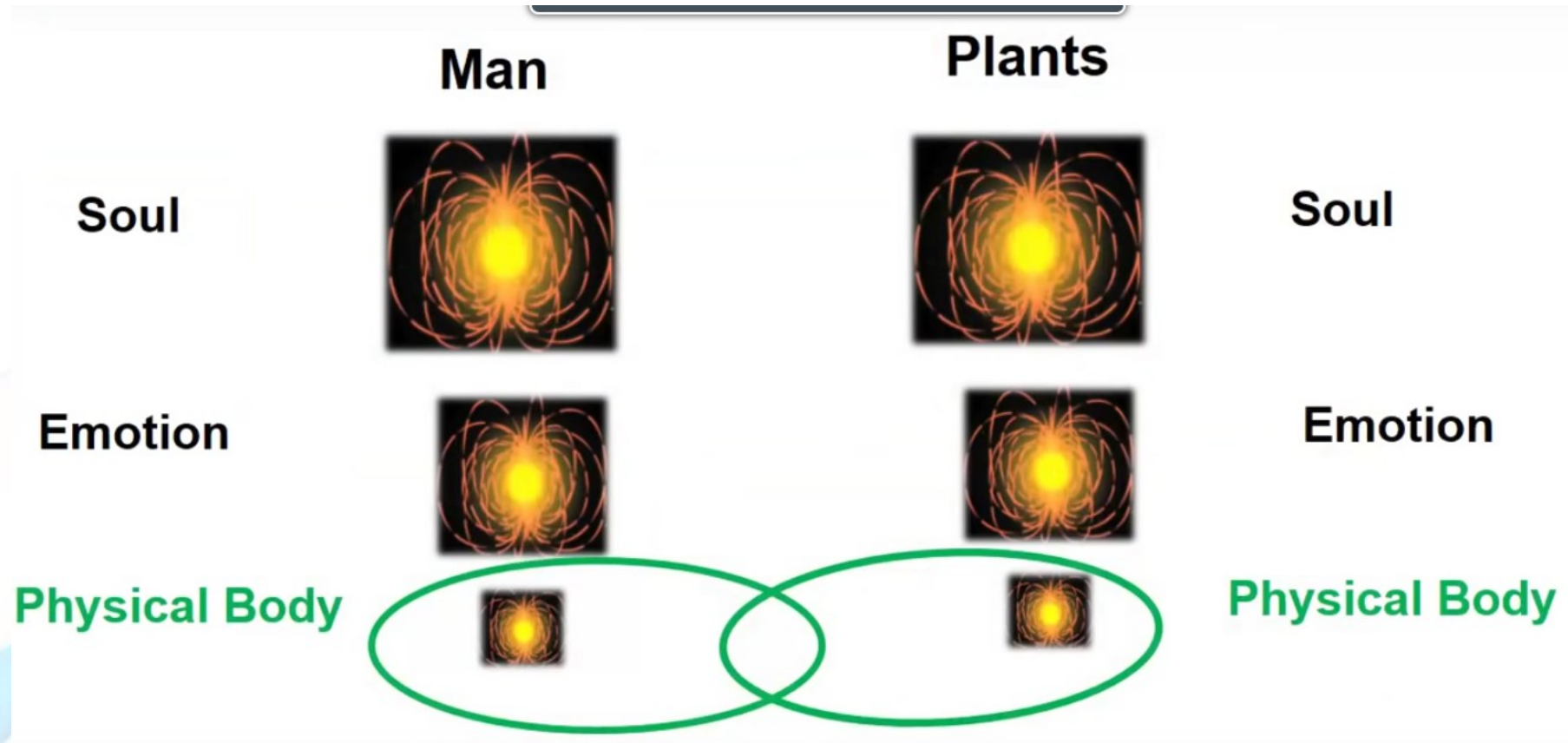
Todos los valores son obtenidos de la masa atómica

	PLANTA	
Alma	Isotopos d zinc campo de fuerza 65	Neutrón
Emoción	Isotopos de sulfuro campo de fuerza 32-34	Protón
Físico	Isotopos de silicón campo de fuerza 28-30	Electrón
Clorofila	Magnesio campo de fuerza 24	

MIN 22:55

A partir de esto se observa que el ser humano tiene una conexión con las plantas a través del zinc.
Nivel emocional.

Emoción	zinc campo de fuerza 65	Ser Humano
Alma	Isotopos d zinc campo de fuerza 65	Planta



Conexión de amino ácidos C-O-H-N

MIN 24: 49

- Recibimos campos a través de la vista, sonido, sabor, olor y tacto.
- Todo esto alimenta nuestra emoción directamente
- Absorbemos y damos campos de amino ácidos
- Damos y tomamos campos con nuestra emoción
- Damos y tomamos campos con nuestra alma
- Las plantas alimentan nuestra emoción con su alma

- MIN 26:40
- Cada planta tiene diferentes isotopos de zinc. Esto parece ser por lo cual los animales seleccionan comer ciertas cosas. No solo por sus minerales, sino por la satisfacción que brinda al animal
- También observamos como la interacción con ciertos ambientes nos hace sentir.

¿Qué podemos dar a las plantas?

MIN 01:02:20

- Muchos estudios a través de los años han mostrado respuesta de las plantas a las emociones humanas.
- Desde conectar plantas a equipos de sonido a detectores de mentiras y campos donde las parcelas de tierra han dado amor u odio. Podemos usar nuestro conocimiento para alimentar a nuestros hermanos verticales del planeta.
- Podemos empezar a explorar maneras de dar salud y vitalidad a las plantas, no sólo a través de plasma, sino dando nuestras emociones de cariño y gratitud a ellos también. Podemos ayudar a alimentar las almas de las plantas, tanto como ellas se alimentan de nuestra emoción.
- Date a ti mismo un visto bueno por establecer una conexión emocional con tus plantas,
- Sentir es la clave del proceso hay que estar abierto a la suave voz que quizás solo habla en tu intuición.

NO DEBE OLVIDARSE

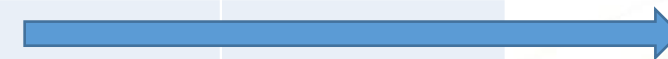
MIN 01:05:38

Alimentar a las plantas con gases de ZnO al igual que con CO₂ para conexión con el amino ácido, CH₃ por energía, si es posible usar gases de mar para los minerales que necesita la planta.

MIN 01:06:14



	Hombre		Planta		Bacteria/ hongo / insectos
Alma	Iodo 129				
Emoción	Zinc 65	Alma	Zinc 65		
Físico	Cobre 63	Emoción	Sulfuro 32	Alma?	?
Sangre	Hierro 55	Físico	Silicón 28	Emoción?	Oxigeno 16
		Clorofila	Magnesio 2-4	Físico	Carbón 12
				Fluido	Hidrogeno 1



Preguntas y respuestas

MIN 01:08:43

Sobre parásitos e insectos comenta un usuario:

Se uso polvo diatomea* para eliminar parásitos. Se mezcló en un batido colocándolo en la escotilla y funcionó de manera efectiva.

Se indica que esta hecho de pequeñas criaturas fosilizadas marinas, es casi calcificado. Al usarlo como rociador seca cosas como las pulgas si lo mezclas en forma liquida y lo rocías en tus cultivos matará todos los huevos de larvas de oruga. Es de mucho uso en la agricultura y tiene mucho calcio en él.

*Tierra de diatomeas

Para la elaboración de gans de metal. En este caso magnesio recomiendan

- Si e desea hacer una gans de un metal se requieren dos elementos del mismos metal, si se enganchan en positivo y negativo, una lado se volverá oscuro y se volverá nano y eventualmente tendrás la gans. Para ello los metales deben estar en una solución salina.